

A Information Builders oferece soluções de informação ágeis com soluções de business intelligence (BI) e de integração. WebFOCUS – a plataforma de business intelligence mais usada – liga-se a qualquer sistema ou aplicação empresarial e permite uma interacção simples e intuitiva com a informação.

WebFOCUS 8

Garantindo os Quatro Elementos Críticos de Decisões mais Inteligentes



O WebFOCUS 8 da Information Builders é a plataforma de business intelligence (BI) mais completa da indústria, integrando os quatro elementos de uma estratégia de gestão de informação bem sucedida: qualidade de dados, gestão de desempenho, business intelligence, e análise avançada. Com o WebFOCUS 8 as organizações podem maximizar todos os seus recursos, independentemente da sua infra-estrutura e conjunto de diferentes aplicações, com uma única estrutura de gestão de informação que abranja todo o fluxo de informação, com base num único conjunto integrado de ferramentas.

Oferecendo a vantagem de possuir o retorno de investimento (ROI) mais comprovado, o WebFOCUS 8 é ainda a plataforma de BI mais completa, fácil de usar e integrada, promovendo:

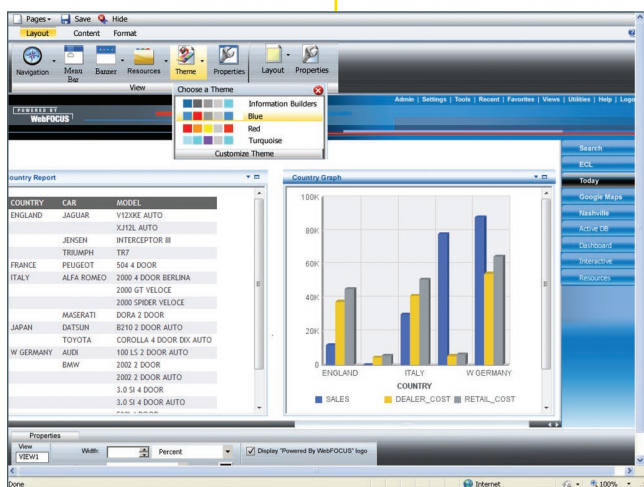
- Tomada de decisões mais inteligente, a todos os níveis
- Uma cultura de negócios pró-activa, com integração de dados sem igual e capacidade de análise de previsão e em tempo real
- Fornecimento de informação mais rica, análise de dados, e medição de desempenho, à mais vasta gama de utilizadores

Inovação comandada pelo cliente

Incluindo mais de **1.000 novas funções e melhorias de produto**, o WebFOCUS 8 foi fortemente influenciado pela filosofia da Information Builders centrada no cliente. De facto, muitas das novas funções respondem a necessidades dos clientes. Tal como sucedeu com anteriores versões do WebFOCUS, o WebFOCUS 8 inclui programas de Melhores Práticas, tais como desenho de arquitectura, planeamento, gestão, implementação e execução, para assegurar que os clientes obtêm o melhor valor pelo investimento feito – tanto agora como no futuro.

Segurança – Certificação OWASP e não só

A Information Builders está empenhada na liderança, através do cumprimento de requisitos de segurança federais, públicos e de aplicações baseadas na web destinadas ao utilizador final. Com esse intuito participamos em certificações "Information Assurance", para fornecer um conjunto melhorado de integração de segurança, que enfatiza a gestão estratégica de risco e protege contra ataques maliciosos de hackers. A Information Builders é também membro do projecto OWASP (Open Web Application Security Project), no qual o WebFOCUS alcançou a certificação de Nível de Verificação 3, durante uma auditoria independente de segurança. O WebFOCUS é também certificado, por uma terceira organização, como estando em conformidade com a secção 508 (para pessoas portadoras de deficiência).



As funções do WebFOCUS 8 aumentaram as capacidade de BI, através de painéis de informação, portabilidade e processamento de eventos complexos e muito mais.

Business Intelligence

O WebFOCUS 8 expande o alcance e a capacidade de business intelligence, para fornecer informação rica, em tempo real, pronta a usar e interactiva, a um público o mais alargado possível. Ajuda todos os utilizadores – desde executivos e gestores até funcionários de atendimento – a tomarem decisões mais inteligentes, através de:

■ Painéis de informação, Ferramentas para o utilizador final e Personalização.

O portal actualizado WebFOCUS BI fornece opções granulares, personalizáveis consoante a função, para personalizar e criar novos conjuntos, painéis de informação, e aplicações guiadas ou ad hoc. Os utilizadores podem misturar relatórios do WebFOCUS, tabelas e painéis de informação, bem como filtros globais, acessórios e widgets Web 2.0 de terceiros, capacidades de redes sociais e blogs. Utilizadores finais e responsáveis de TIs podem também produzir versões de relatórios individuais com base em funções, e o InfoAssist, a ferramenta de relatórios ad hoc do WebFOCUS, cumpre as necessidades e conjunto de funções dos seus utilizadores e parceiros. Uma melhor integração do portal inclui um adaptador para o Microsoft SharePoint e modelos de relatórios para listas SharePoint

- **Aplicações portáteis de Business Intelligence.** As tecnologias activas foram expandidas de forma a permitirem aos utilizadores criarem aplicações portáteis e utilizáveis offline – não apenas simples análises. Estas aplicações portáteis podem incluir capacidades ad hoc, tais como filtros; opções ao nível de aplicações, tais como separadores com cenários de painéis de informação; opções integradas de cube browsing; cache inteligente; difusão; e mais de 60 tabelas flash, incluindo tabelas de entradas alinhadas, sparklines, e tabelas Gantt.
- **Desenvolvimento de aplicações.** Controlos AJAX e Flex foram adicionados ao ambiente de desenvolvimento para criar aplicações de internet ricas (RIA) com animações, acessórios Web 2.0, widgets, sistemas de informação geográfica (GIS) baseados em Flex, e painéis de informação – sem necessidade de usar ferramentas de terceiros.
- **Monitorização de actividade de negócios e processamento de eventos complexos.** A introdução do iWay CEP Enable permite agora monitorar quase todos os eventos tecnológicos, e representar a sua ocorrência através de apresentações de gráficos animados. Regista dados de todo o percurso de transacções e fluxo de trabalho em múltiplas aplicações e unidades de negócio, resumindo e mostrando dados quantitativos de parceiros de negócios, para ajudar os gestores a tomarem decisões informadas. O CEP Enable integra monitorização de actividades de negócios (BAM), processamento de eventos complexos (CEP) e BI num formato simples mas contudo poderoso para ver, monitorar, e relatar processos de negócios

Gestão de desempenho

O WebFOCUS 8 inclui uma nova versão integrada da ferramenta Performance Management Framework (PMF), a qual introduz novos conceitos de avaliação de risco a par do desempenho. Os gestores de negócios irão reconhecer as capacidades de PMF do WebFOCUS 8 como mais poderosas, ao passo que os administradores irão notar que é mais intuitivo e fácil de usar. O PMF dispõe também de novas capacidades open-gadget para os programadores,

ferramentas para trabalhar com aplicações CPM (tais como Tagetik), e ferramentas de colaboração (tais como "metric blogging"). Faz avançar a integração de ferramentas tradicionais e produção de dados do WebFOCUS para criar um fluxo de trabalho e experiência de utilização mais fluido. As melhorias incluem:

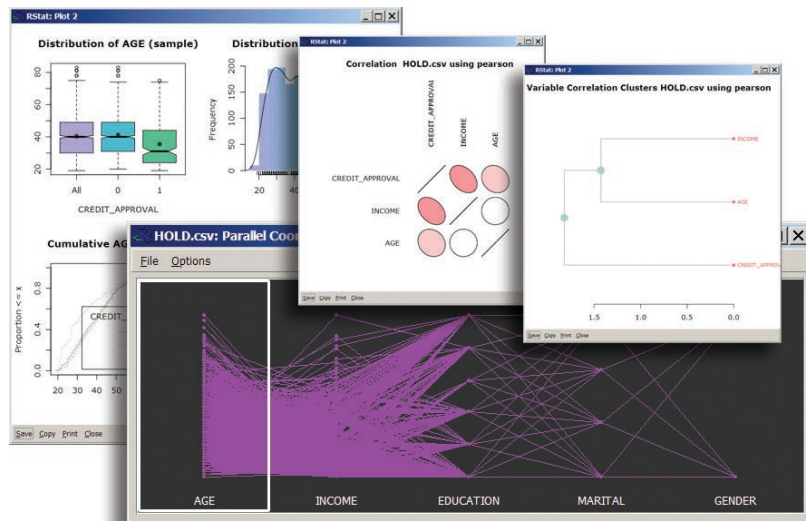
- **Tabelas Adobe Flex dinâmicas e animadas.** O PMF inclui um conjunto de acessórios que usam a tecnologia Adobe, incluindo tipos de gráficos comuns (de linha, de barras, circular), bem como tipos de gráficos mais poderosos (de duas linhas e bolha). Gráficos similares estão também disponíveis tanto para métrica como para estratégia, ou objectos de nível de risco. Todos os gráficos Flex permitem ao utilizador mudar de filtros num instante, e mudar rapidamente entre a vista nativa e grelha de dados subjacente
- **Ferramentas para utilizador final e personalização.** Com o novo Dashboard Designer do PMF pode criar painéis de informação de desempenho, de forma mais intuitiva e simples. Entre as suas capacidades constam paletas de arrastar e largar, um catálogo visual de acessórios de informação, e alinhamento discreto e automático de acessórios
- **Painéis de informação públicos e privados.** Os painéis de informação privados podem agora ser criados em PMF reproduzindo qualquer painel de dados público existente no sistema, fazendo uma cópia privada
- **Acessórios e cache inteligente.** A superfície de painel de dados PMF suporta qualquer acessório Web 2.0 de terceiros (por exemplo, iGoogle, Yahoo, ou as suas próprias mini aplicações web) e permite a todos participarem facilmente em resumos de painéis de informação, sem precisar de desenvolvimento adicional a partir do painel de dados. Pode "acessorizar" qualquer relatório operacional ou aplicação do WebFOCUS, bem como novos relatórios criados com o InfoAssist, o que permite a colocação de conteúdos em qualquer painel de informação e a transferência de parâmetros métricos e dimensionais para o relatório operacional. As opções de cache inteligente para acessórios e painéis de informação estão agora disponíveis para otimizar o desempenho, criando e mantendo uma cache dinâmica de dados, minimizando assim a recolha de dados.



A Performance Management Framework (PMF) do WebFOCUS 8 está mais poderosa, mais intuitiva e fácil de usar.

Análise avançada

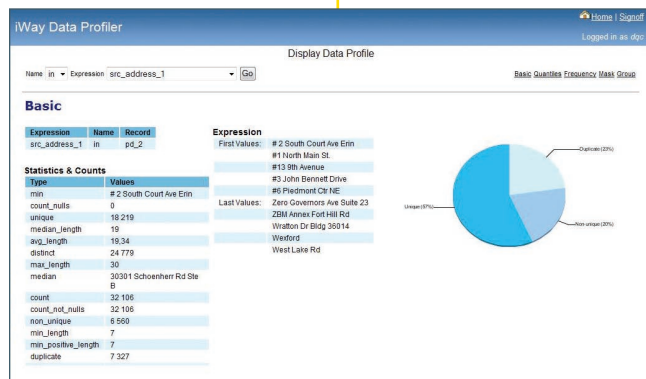
O WebFOCUS 8 introduz dois novos componentes de análise: O Visual Discovery 8 para análise visual de dados em memória, e o RStat 8 para análise de previsão.



Com os dois componentes de análise do WebFOCUS 8 os utilizadores podem identificar as relações mais importantes entre dados numa questão de segundos, podendo assim criar modelos estatísticos sem receberem formação prévia.

Saber mais

Para descobrir como as nossas soluções podem ajudar a sua empresa a ser bem sucedida, fale ainda hoje com um representante da Information Builders. Contacte o escritório local da Information Builders, ou visite-nos na web em **informationbuilders.com**, ou ligue **(+351) 217 217 400**.



Com funcionalidade de limpeza, enriquecimento, fusão e correspondências, as ferramentas de integridade de dados do WebFOCUS 8 não têm igual.

Análise visual em memória

O Visual Discovery é agora capaz de aproveitar a arquitectura de 64 bits dos computadores de secretária para representar mais de 100 milhões de linhas de dados em apresentações visuais interactivas. Os utilizadores já não precisam de “procurar uma agulha no palheiro”. Com o WebFOCUS 8 Visual Discovery podem rever anos de dados históricos. Em poucos segundos os utilizadores podem identificar as relações mais importantes nos dados disponíveis, e que factores têm maior probabilidade de afectar o seu negócio.

Análise de previsão

O WebFOCUS RStat é a interface gráfica de utilizador (GUI) da biblioteca R de funções estatísticas do projecto open source ‘R’ Systems, o qual é mantido por um consórcio mundial de universidades. A Information Builders criou o RStat para que até analistas de negócios sem formação avançada em estatísticas possam criar modelos estatísticos. A inclusão de soluções de análise estatística nos metadados do WebFOCUS fornece aos utilizadores um método único para as desenvolver em qualquer plataforma informática ou sistema operativo, fazendo assim do RStat o sistema de análise de previsão mais simples de desenvolver em qualquer aplicação, e que permite a qualquer utilizador tomar decisões melhores e mais exactas, baseadas em modelos provados, em vez de por instinto ou intuição. As suas capacidades incluem preparação, exploração e visualização de dados, teste de hipóteses, criação, avaliação e desenvolvimento de modelos ou criação de aplicações, entre outras.

Integridade de dados

A plataforma WebFOCUS tem agora ferramentas para limpar, enriquecer, e fundir conjuntos de dados, e inclui as seguintes capacidades:

- **Criação de perfil de dados.** Também designado como descoberta de dados, a criação de perfil é o processo de recolher estatísticas sobre dados da empresa que ajudam a determinar a saúde geral dos dados; identificar, priorizar e corrigir problemas ou erros; rectificar causas subjacentes de problemas de qualidade
- **Qualidade de dados.** O WebFOCUS 8 é a primeira plataforma de BI a integrar dados em tempo real, gestão de qualidade de dados, e a dominar capacidades de gestão de dados para avaliar e gerir a qualidade, consistência e integridade dos seus dados
- **Gestão de dados “master”.** A gestão de dados master cria um “registo dourado” que fornece um conjunto de valores validados e universalmente reconhecidos provenientes de fontes díspares contendo informação similar, e que foram reconciliados e guardados numa base central para utilização como estrutura primária por todos os utilizadores e sistemas da empresa
- **ETL e integração de dados.** O WebFOCUS 8 inclui melhorias de extracção, transformação e carregamento (ETL) de dados em tempo real, bem como integração total com adaptadores de dados em tempo real e com o iWay Data Quality Center (da divisão iWay Software da Information Builders)